

# ŞEVKEFZÂ ŞARKI

Söz: Giray Elmalı

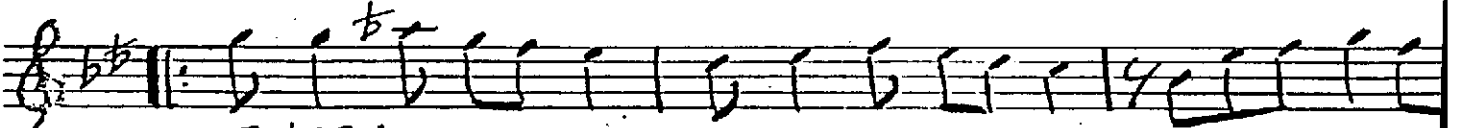
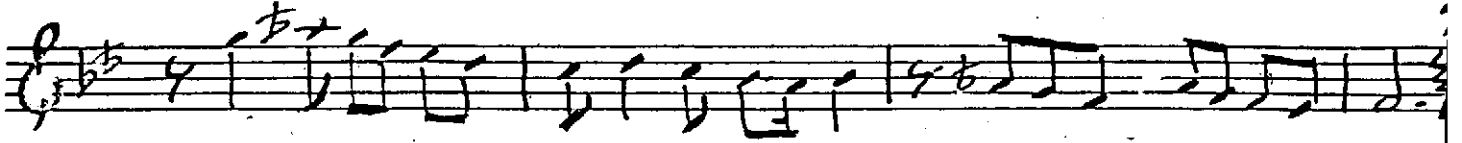
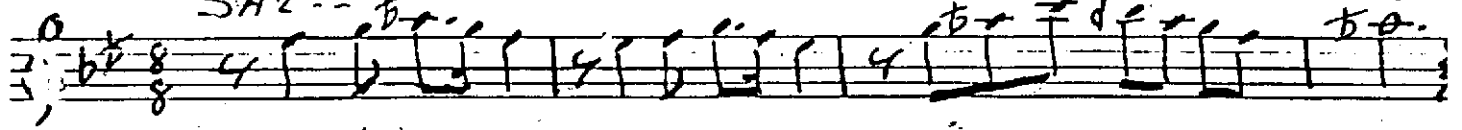
Düyek

♩: 190

- Ne karlı tepeler ne okyanuslar

Müzik: Fethi Karamahmutoglu<sup>57</sup>

SAZ --



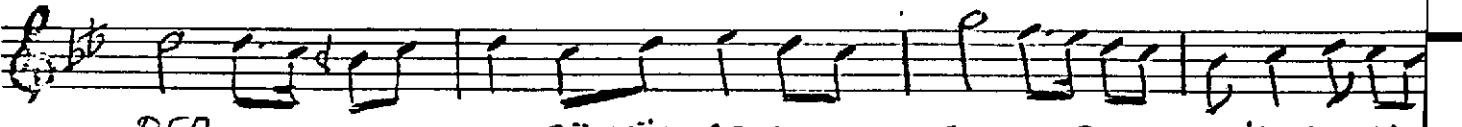
NE KAR LI TEPE LER NE OK YA NUS LAR A YI RA MAZ BI



BİR Bİ Rİ MİZ DEN ---- SAZ ----



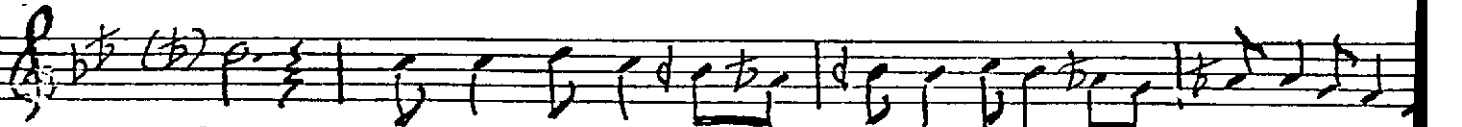
KO PA RA MAZ Bİ Zİ ---- SAZ ---- KO PA RAN K



DER ---- SAZ ---- BÜ YÜ K AŞ KI MI Zİ --- SAZ ---- KAL PLERİM



DEN --- SAZ --- BE Nİ SEN DEN AN ÇAK Ö LÜ M



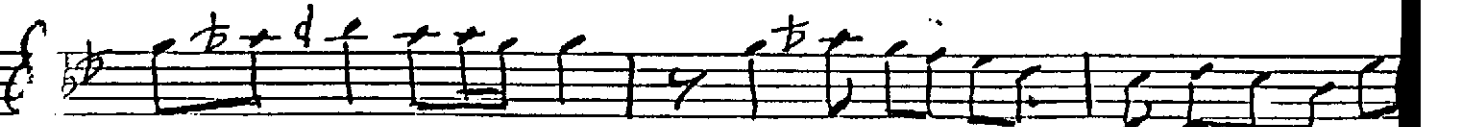
Rİ R O AY Rİ LİK Bİ LE O AY Rİ LİK Bİ LE YA RIM S



LİR ... SAZ ... LİR (SON)



DÖ N DÜ GÜ N AN BE Nİ BU LA MAZ SAN AĞ LA MA YA KALK



SA KIN AR KAM DAN ---- SAZ ----

/.

"Şevkefâ Şarkı"nın devamı

Fethi Karamahmutoglu

VA SİY YE TİM OL SUN .... SAZ ..... SA NA SEV Gi

LİM .... SAZ ..... BE Nİ İLK GÜN KÜ ... SAZ .....  
 ... Gi Bi HA TIR LA AN ... SAZ ....

Ne kurtı tepeler ne okyanuslar  
 Ayıramaz bizi birbirimizden  
 Koparamaz bizi koparan keder  
 Büyük aşkımızı kalplerimizden

Beri senden ancak ölüm ayırır  
 O ayrılık bile yarım sayılır

Dondüğün an beni bulamazsan  
 Ağlamaya kalkma sakın arkamdan  
 Vasiyetim olsun sana sevgitim  
 Beni ilk günkü gibi hatırla an

Beri senden ancak ölüm ayırır  
 O ayrılık bile yarım sayılır

G. Elmalı